

# Et si on travaillait ensemble ?





# Qui sommes nous ?

Capitalmind conseille depuis 1999 l'ensemble des acteurs présents sur le marché mid-cap dans leurs opérations de cession, de MBO et de financement en capital-développement et en dette, dans 6 secteurs clés : Agro-alimentaire, Consumer, Services professionnels, Industrie, Santé et TMT.

**75** PROFESSIONNELS  
EN EUROPE

**50** TRANSACTIONS  
PAR AN

**50%** D'OPÉRATIONS  
CROSS-BORDER

**JUSQU'À  
250 M€** DE VALEUR DE  
TRANSACTION

## Ils nous font confiance...

### Fonds d'investissement

andera  
PARTNERS

Apax  
PARTNERS

PARQUEST  
CAPITAL

SIPAREX

eurazeo pme

naxicap  
PARTNERS

### Entrepreneurs

neo  
ness

YELLOWKORNER  
PHOTOGRAPHY • LIMITED EDITION

effisoft

CEMENTYS  
surveillance vos Infrastructures

meotec  
MANAGEMENT & EFFICACITÉ OPÉRATIONNELLE

i-run.fr  
RUNNING TRAIL FITNESS

### Grands groupes

BUREAU  
VERITAS

TERRENA  
LA NOUVELLE AGRICULTURE

DECATHLON

Avril

AXKEREAL  
La terre, les hommes, le futur

Deutsche  
Telekom

### Groupes familiaux

REI

GROUPE  
Gorgé

TECALEMIT  
AEROSPACE Group

MERIEUX  
NutriSciences

CNIM  
Imaginer et Agir

HEPPNER  
Transport & Logistics



# Nos expertises sectorielles



Beauté & Hygiène



Technologie industrielle



Testing, Inspection & Certification



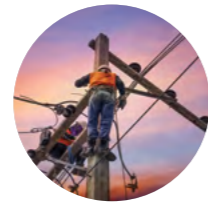
Agro-alimentaire



Marketing digital



E-commerce



Génie électrique



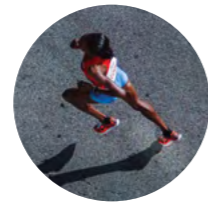
Packaging



Ingrédients



FinTech



Articles de sport



Equipement automobile



Services à l'industrie



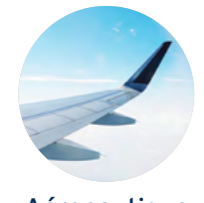
Santé humaine



Logiciels



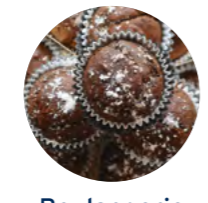
Distribution



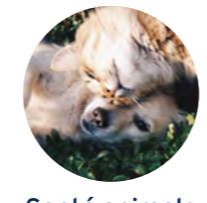
Aéronautique



Transport & Logistique



Boulangerie & Pâtisserie

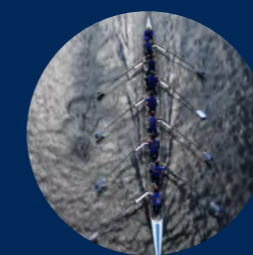


Santé animale

## Notre présence dans le monde



## Notre ADN : beyond transactions



**ESPRIT D'ÉQUIPE**  
Réussir ensemble



**ENGAGEMENT**  
Pour le succès de nos clients



**APPORTEUR DE SOLUTIONS**  
Imaginer, faciliter, innover



**PRAGMATISME & INDÉPENDANCE**  
Un conseil juste, objectif et impartial



# Nous rejoindre

## Des collaborateurs aux parcours variés

- Nous recrutons des stagiaires / analystes issus d'écoles de commerce, écoles d'ingénieurs ou en formation universitaire en finance d'entreprise.
- Nous recrutons des collaborateurs aux parcours variés.
- Vous rejoindrez une équipe jeune et dynamique, tournée vers l'international et qui partage des valeurs communes fortes : ambition, excellence et convivialité.

## Notre process de recrutement

- Les candidats sélectionnés sur dossier pour les entretiens suivent un processus qui se déroule en 2 étapes. Une sélection est réalisée à l'issue de chaque étape.
- La première rencontre s'articule autour (i) d'une étude de cas ayant pour objectif de valider les acquis techniques mais aussi la capacité de réflexion, le bon sens, et la capacité d'adaptation et (ii) d'un entretien de personnalité visant à identifier les qualités humaines et professionnelles. C'est aussi l'occasion de répondre à vos interrogations sur Capitalmind, nos métiers et nos missions.
- La deuxième rencontre permet de valider les qualités identifiées lors de la rencontre précédente, les acquis techniques, le niveau d'anglais, ainsi que la motivation et l'adéquation à notre culture d'entreprise.
- L'ensemble des entretiens est réalisé par des collaborateurs expérimentés.

## Missions confiées

Votre mission en tant qu'analyste M&A consistera principalement à :

- Participation à la rédaction de pitches : présentation des sociétés, étude de marché, analyse stratégique, recherche d'acquéreurs, recherche de cibles, etc. ;
- Participation aux phases d'exécution : rédaction de memorandum d'information, préparation de management presentation, implication dans le processus de due diligences (data room, Q&A) ;
- Evaluation d'entreprises : analyse de comparables boursiers, de transactions comparables, valorisation DCF/LBO, etc.

Capitalmind accorde une importance particulière au développement de ses jeunes talents. L'équipe projet avec laquelle vous interviendrez (du chargé d'affaires à l'associé) participera à votre formation au quotidien afin de vous aider à acquérir de solides connaissances techniques et les qualités nécessaires à votre progression personnelle et professionnelle. Du fait de l'accélération de la croissance de notre boutique, un stage d'analyste réussi chez Capitalmind est la meilleure voie pour intégrer nos équipes en CDI.

## Postuler

Sur notre page [Welcome to the Jungle !](#)

# Accompagnement & formations

Nous apportons une attention particulière à la formation de nos juniors et au développement de leurs compétences

## Sessions mensuelles

Sur des sujets techniques, animées par un senior de notre équipe ou un intervenant externe.

## Talks mensuels

Un partage d'expériences par un membre de l'équipe.

## Capitalmind Junior Academy

Tous les ans en Allemagne, nos jeunes talents se réunissent pour quelques jours de formation, d'échanges, et de fun !

## Echanges en Europe

Possibilité de passer plusieurs semaines dans l'un de nos bureaux au Danemark, en Allemagne ou aux Pays-Bas.

## Formation personnalisée

Pour développer une compétence spécifique (niveau d'anglais, etc.)



## SUCCESS STORY

" Pendant mes études à l'ESCP j'ai réalisé un stage de 6 mois chez Capitalmind, puis j'ai ré-intégré la structure en 2017 en tant qu'analyste après l'obtention de mon diplôme.

Ce que j'apprécie particulièrement ? Que les juniors soient impliqués sur toutes les phases d'un processus, ce qui permet d'avoir par exemple des contacts quotidiens avec des chefs d'entreprise, et des directeurs financiers. Que l'on bénéficie d'un vrai programme de formation continue ou encore la possibilité de partir en échange dans l'un de nos bureaux européens. Mais c'est surtout les relations fortes nouées entre collègues et la bonne ambiance qui font la différence ! "



## Pourquoi nous rejoindre ?

- › Pour exercer un métier exigeant mais passionnant
- › Pour rejoindre un des leaders du M&A mid cap en Europe
- › Pour intégrer un cabinet de conseil à taille humaine, en pleine croissance, à la hiérarchie accessible
- › Pour s'épanouir au sein d'une équipe soudée, bienveillante et sympa !